

СОСТАВ ПРОЕКТА

Лист	Наименование	Примечание
1	Общие данные	
2	План 1 этажа (отк. 0,000)	
3	План 2 этажа (отк. +3,000)	
4	Разрез 1-1	
5	Разрез 2-2	
6	Фасад 1-3,3-1	
7	Фасад А2-А1; В1-В2	

ПОЯСНИТЕЛЬНАЯ ЗАПИСКА

1. Общая пояснительная записка

1.1 Характеристики участка

Участок отведенный под строительство блокированного жилого дома расположен в г. Артеме в ДНТ "Дубровка". Блокированный жилой дом включает в себя 4-е части с отдельными входами.

Участок строительства относится к климатической подгруппе IIа. Рельеф участка спокойный. Расчетная температура воздуха для отопления минус 24С. Расчетная глубина промерзания грунта - 1,41м.

1.2 Противопожарные мероприятия

Здание относится к II степени огнестойкости. Пожарная развязка от смежных зданий и сооружений принята согласно СНиП 21-01-87 "Пожарная безопасность зданий и сооружений", СНиП 2.08.01-89*, Жилые здания.

1.3 Мероприятия по защите от шума

Понижение уровня шума создано СНиП II-12-77 п.10, достигается за счет удаления здания от проезжей части улиц на 8 м, применением разновысотных деревьев и кустарников.

2. Архитектурно-строительные решения

2.1 Архитектурно-планировочные решения

На данном участке запроектирован индивидуальной блокированный жилой дом. Здание в плане имеет прямоугольную форму, размером 11,4х11,4м. Размещение здания обеспечивает нормальную инсоляцию помещений и развязку до соседних строений. Парковки и главные входы запроектированы со стороны внутримаршевых проездов.

2.2 Организация рельефа, благоустройство

Организация рельефа участка увязана с прилегающей территорией, с учетом выполнения нормального отвода атмосферных вод и оптимальной высотой прироста здания. На данном участке существующие инженерные сети (водопровод, канализация, вспомогательные кабели и опоры ЛЭП) отсутствуют.

По степени преобразования рельефа на участке имеет место спланировка, базирующая вертикальная планировка. Принцип организации рельефа - максимальное сохранение существующих отметок, по возможности поворота. Благоустройством территории предусмотрено устройство выезда из склоневого грунта со стороны внутренних проездов, а также дорожек и площадок перед домом.

2.3 Защита окружающей среды

Основным источником выделения вредных выбросов, является вентиляционная труба. Для предотвращения загрязнения атмосферы и почвы,

предусмотрен ряд мероприятий:

- санитарные разрывы до источников возгорания;

Ухозяйственно-бытовые стоки из неканализованных мест (высева), вывозятся на коммунальные площадки отведения санитарных стоков. Ухозяйственные постройки размещены на максимальном удалении от проектируемой и существующей застройки.

2.4 Объемно-планировочные решения

В соответствии с заданием на проектирование предусмотрена разработка блокированного жилого дома на расстоянии в г. Артеме в ДНТ "Дубровка".

Блокированный жилой дом включает в себя 4-е равные части с отдельными входами.

Жилой дом запроектирован двухэтажным с чердаком.

За относительную отметку 0,000 принята отметка чистого пола первого этажа, что соответствует абсолютной отметке (индивидуально для каждого дома размещенного в ДНТ "Дубровка").

Связь между первым и вторым этажами осуществляется по внутренней лестнице.

ТЕХНИКО-ЭКОНОМИЧЕСКИЕ ПОКАЗАТЕЛИ

Блокированный жилой дом включает в себя 4-е части жилого дома (кв. 1, кв. 2, кв. 3, кв. 4) с одинаковой планировкой и равные по площади:

ОБЩАЯ ПЛОЩАДЬ 1 эт.квартиры - 29,1 м² (без учета террас)

ОБЩАЯ ПЛОЩАДЬ 2 эт.квартиры - 34,7 м² (без учета лоджий)

ОБЩАЯ ПЛОЩАДЬ КВАРТИРЫ - 63,8 м² (без учета террас и лоджий)

ОБЩАЯ ПЛОЩАДЬ КВАРТИРЫ - 71,65 м² (с учетом террас и лоджий n=0,5)

2.5 Наружная отделка

Наружные стены - утепление минераловатной плитой ИЕНОФАС (ИЕНОНИКОЛЬ)

с отделкой фасадными панелями.

Покрытие кровли - металлочерепица.

Окраска по бетонному раствору штукатурки с последующей окраской.

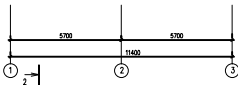
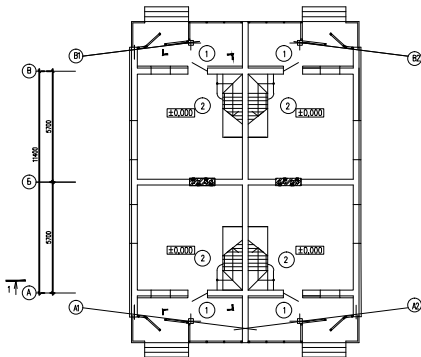
Цоколь -пастельные из профили ПВХ, индивидуальные.

Двери - индивидуальные (наружные).

Конструкция данного блокированного жилого дома позволяет в дальнейшем произвести разделение на 4-е равные отдельные части жилого дома - жилых помещений с отдельными входами, что обеспечивает для здоровья людей эксплуатацию объекта при соблюдении предусмотренных чертежами мероприятий.

						0707 ДУ - 15п - 102. МБ4-АС
						Блокированный жилой дом на 4-е квартиры в ДНТ "Дубровка", г. Артем Проект М 64.
Изм.	Код.уч.	Лист	Маск	Порт.	Дата	Статус
						П
						1
						Листов
ГЛП	Крибанов					Общие данные
						000 "ТЕХНОГОЛЬ" Вадуйвосток

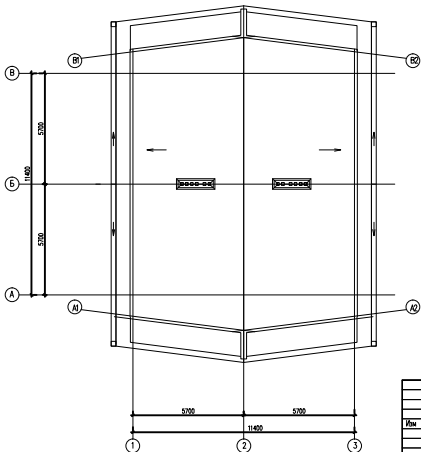
2



ЭКСПЛИКАЦИЯ ПОМЕЩЕНИЙ

Номер по-я	Наименование	Площадь кв.м
1	Веранда	8,8
2	Комната	29,1

0707 ДУ - 15л - 102. №4-АС							
Блокированной жилой дом на 4-е этажи в ДНТ "Дубровя", г. Артем Проект № 64.							
Имя	Колун	Лист	Наря	Подр.	Дата		
Арх.	Крибанов						
Лист 1 этакда (отм. 0,000)					Стация	Лист	Листов
					п	2	
					ООО "ТЕНЮГОЛЬ" Владивосток		



Изм.	Кол. изм.	Лист	Итого	Полн.	Дата	0707 ДУ - 15л - 102. МБ4-АС		
						Безымянные жилые дома на 4-е этажи в ДНП "Дубровка", г. Артем. Проект М 64.		
						Стация	Лист	Листов
						П	4	
Арх.	Крибанский					План кровли		ООО "ТЕХНОГОЛЬ" Владивосток

Кровельное покрытие – металлочерепица
 Шпаловая обрешетка под металлочерепицу
 Контрообрешетка для создания вентзазора
 Супердиффузионная пленка ТЕВНОНИКОЛЬ
 Стропильная нога

Вентиляционная пленка ТЕВНОНИКОЛЬ

Утеплитель ТЕХНОНИКОЛЬ Техноур ТУ 5762-010-74182181-2012

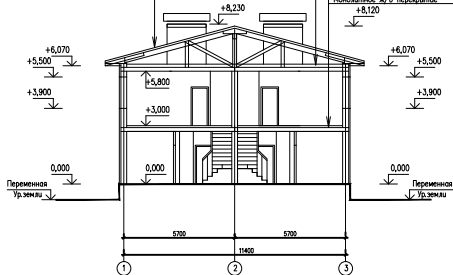
$\lambda = 0,042 \text{ Вт/м}\cdot\text{с}$, толщиной 200 мм

Парозащитная пленка ТЕВНОНИКОЛЬ

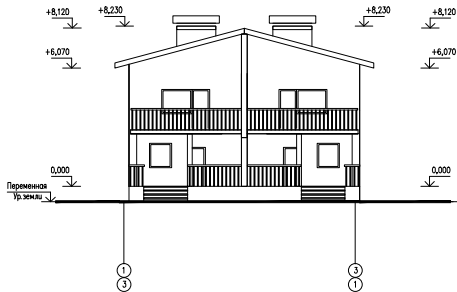
2 слоя ГВЛ

Защитная цементно-песчаная стяжка 30 мм

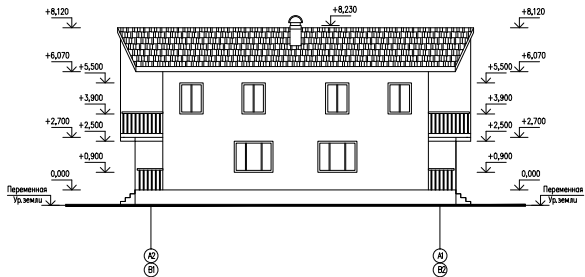
Монолитное ж/б перекрытие



						0707 ДУ - 15л - 102. №4-АС		
						Блокированный жилой дом на 4-е этажа в ДНТ "Дуброва", г. Артем Проект № 64.		
Изм	Кол-во	Лист	Нарис.	Полн.	Дата	Страна	Лист	Листов
						п	5	
Арх.	Крибанов					000 "ТЕВНОНИКОЛЬ" Владивосток		
Разрез 1-1								



Изм	Колуч	Лист	Нарн	Подр	Дата	0707 ДУ - 15п - 102. №64-АС		
						Блокированный жилой дом на 4-е этажи в ДНТ "Дубровы", г. Артем Проект И 64.		
						Стация	Лист	Листов
						п	7	
Арх.	Крибансов					Фасад 1-3,3-1		ООО "ТЕНЮМГОЛЬ" Владивосток



Изм.	Колуч.	Лист	Нарн.	Подп.	Дата			
						0707 ДУ - 15п - 102. МБ4-АС		
						Блокированный жилой дом на 4-е этажи в ДНТ "Дубрава", г. Артек. Проект И 64.		
						Итого	Лист	Листов
						п	8	
Др.	Крибанов					Фасад А2-А1; В1-В2		
						ООО "ТЕХНОГОЛЬ" Владивосток		