

СОСТАВ ПРОЕКТА

Лист	Наименование	Примечание
1	Общие данные	
2	План 1 этажа (отм. 0,000)	
3	План 2 этажа (отм. +3,000)	
4	Разрез 1-1	
5	Разрез 2-2	
6	Фасад 1-3;3-1	
7	Фасад А2-А1; В1-В2	

ПОЯСНИТЕЛЬНАЯ ЗАПИСКА

1. Общая пояснительная записка

1.1 Характеристики участка

Участок отведенный под строительство блочного жилого дома расположен в а. Артем в ДНП "Дубровка". Блочный жилой дом включает в себя 4-е части с отдельными входами.

Участок строительства относится к климатическому поясу IVа. Рельеф участка спусковой. Расчетная температура воздуха для отопления минус 24С. Расчетная глубина промерзания грунтов - 1,41м.

1.2 Противопожарные мероприятия

Здание относится к II степени огнестойкости. Пожарные разрывы от смежных зданий и сооружений приняты согласно СНиП 21-01-97 "Пожарная безопасность зданий и сооружений", СНиП 2.08.01-89*, Жилые здания.

1.3 Мероприятия по защите от шума

Понижение уровня шума согласно СНиП II-12-77 п.10, достигается за счет удаления здания от проезжей части улиц на 8 м, применением разноразных гребней и кустарников.

2. Архитектурно-строительные решения

2.1 Архитектурно-планировочные решения

На данном участке запроектирован индивидуальный блочный жилой дом. Здание в плане имеет прямоугольную форму, размером 13,0х11,4м. Размещение здания обеспечивает нормальное инсоляцию помещений и разрывы до соседних строений. Подъезды и главные входы запроектированы со стороны внутримаршальных проездов.

2.2 Организация рельефа, благоустройство

Организация рельефа участка увязана с прилегающей территорией, с учетом выполнения нормального отвода атмосферных вод и оптимальной высоты прибалки здания. На данном участке существующие инженерные сети (водопровод, канализация, высоковольтные кабели и газы ЛЭП) отсутствуют. По степени преобразованности рельефа на участке имеют место сползания, выборочная вертикальная планировка. Принцип организации рельефа - максимальное сохранение существующих отметок почвенного покрова. Благоустройством территории предусмотрено устройство выезда из склоневого грунта со стороны внутренних проездов, а также дорожек и площадок перед домам.

2.3 Защита окружающей среды

Основным источником выделения вредных выбросов, является вентиляционная труба. Для предотвращения загрязнения атмосферы и почвы, предусмотрен ряд мероприятий:

- санитарные разрывы до источников возгорания;

Хозяйственно-бытовые стоки из неканализованных мест (выгребов), вывозятся на коммунальное поле, отведенные санитарной службой. Хозяйственные постройки размещены на максимальном удалении от проектируемой и существующей застройки.

2.4 Объемно-планировочные решения

В соответствии с заданием на проектирование предусмотрена разработка блочного жилого дома на расположен в а. Артем в ДНП "Дубровка".

Блочный жилой дом включает в себя 4-е равные части с отдельными входами.

Жилой дом запроектирован двукратным с чердаком.

За относительную отметку 0,000 принята отметка чистого пола первого этажа, что соответствует абсолютной отметке (индивидуально для каждого дома размещенного в ДНП "Дубровка").

Связь между первым и вторым этажами осуществляется по внутренней лестнице.

ТЕХНИКО-ЭКОНОМИЧЕСКИЕ ПОКАЗАТЕЛИ

Блочный жилой дом включает в себя 4-е части жилого дома (№ 1, № 2, № 3, № 4) с одинаковой планировкой и равные по площади:

ОБЩАЯ ПЛОЩАДЬ 1 эт.квартиры - 33,4 м² (без учета террас)

ОБЩАЯ ПЛОЩАДЬ 2 эт.квартиры - 39,8 м² (без учета лоджии)

ОБЩАЯ ПЛОЩАДЬ КВАРТИРЫ - 73,2 м² (без учета террас и лоджии)

ОБЩАЯ ПЛОЩАДЬ КВАРТИРЫ - 82,4 м² (с учетом террас и лоджий №0,5)

2.5 Наружная отделка

Наружные стены - утепление минераловатной плитой ИЕНОФАС (ИЕНОНИКОЛЬ)

с отделкой фасадными панелями.

Покрытие кровли - металлочерепица.

Цоколь по бетонному основанию штукатурка с последующей окраской.

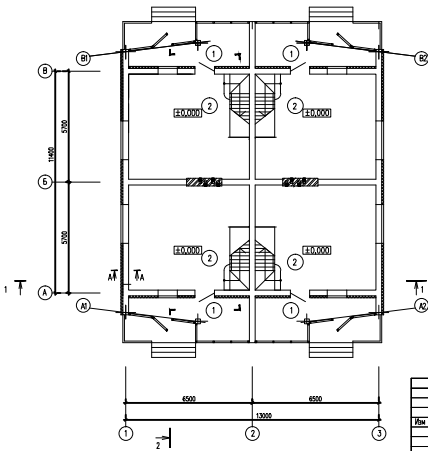
Окна - пластиковые из профиля ПВХ, индивидуальные.

Двери - индивидуальные (натурные).

Конструкция данного блочного жилого дома позволяет в дальнейшем произвести разрез на 4-е равные отдельные части жилого дома - жилых помещений с отдельными входами, что обеспечивает для здоровья людей эксплуатацию объема при соблюдении предусмотренных чертежами мероприятий.

						0707 ДУ - 15п - 102. М73-АС		
						Блочный жилой дом на 4-е квартиры в ДНП "Дубровка", а. Артем. Проект М 73.		
Изм.	Коды	Лист	Ниж.	Подп.	Дата	Итого		
						Лист	Листов	Листов
						П	1	
ГАИ Крайковской						Общие данные		
						ООО "ТЕННИГОЛЬ" Владивосток		

2 →



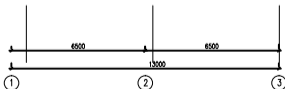
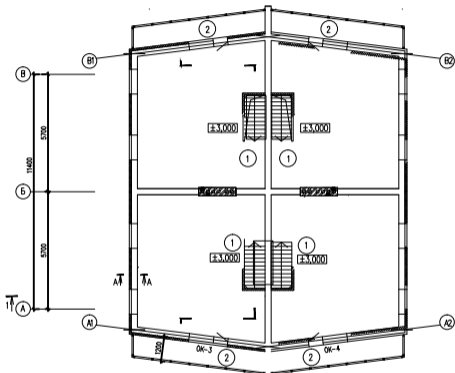
ЭКСПЛИКАЦИЯ ПОМЕЩЕНИЙ

Номер по.а	Наименование	Площадь м.кв.
1	Веранда	9,5
2	Комната	33,4

ОБЩАЯ ПЛОЩАДЬ 1 эт.квартиры – 33,4 м2 (без учета террасы)

						0707 ДУ – 15л – 102. М73-АС		
						Блокированный жилой дом на 4-е квартиры в ДНТ "Дубрава", г. Артек Проект М 73.		
Изм.	Кол.ч.	Лист	Нарн.	Погр.	Дата	Этажи	Лист	Листов
						п	2	
Арх.	Крижанов					План 1 этажа (этп. 0,000)		ООО "ТЕННОГОЛЬ" Вязьмовское

2



2

ЭКСПЛИКАЦИЯ ПОМЕЩЕНИЙ

Марка поз.	Наименование	Площадь, кв.м.
1	Комната	39,8
2	Лоджия	7,2

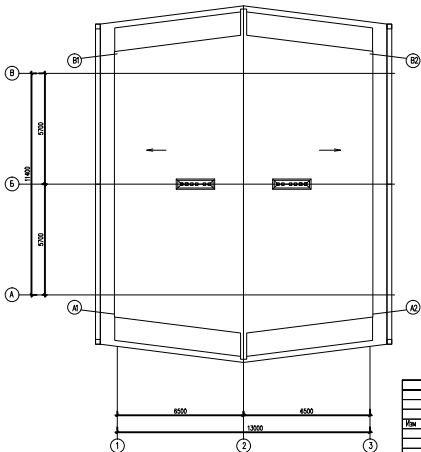
ОБЩАЯ ПЛОЩАДЬ 2-х квартир – 39,8 м² (без учета лоджии)

0707 ДУ – 15п – 102. МЗ-АС					
Базиробаней жилой дом на 4-е квартиры в ДНТ "Дубров", г. Артем. Проект М 73.					
Изм.	Кол.ч.	Лист	Кром.	Подг.	Дата
Арх.	Крыжанов				

Страница	Лист	Листов
П	3	

ООО "ТЕННОГОЛЬ"
Владивосток

План 2-го этажа (отм.+3,000)



						0707 ДУ - 15м - 102. М73-АС			
						Безкаркасный жилой дом на 4-е квартиры в ДНТ "Дубров", г. Артек. Проект М 73.			
Имя	Колун	Лист	Норм	Позд	Дата		Страниц	Лист	Листов
							П	4	
Авт.	Крижанов					План кровли	ООО "ТЕХНОГОЛЬ" Владивосток		

Крышное покрытие – металлочерепица
 Шагсовая обрешетка под металлочерепицу
 Контробрешетка для создания вентзазора
 Супердиффузионная пленка ТЕХНОНИКОЛЬ
 Стропильная нога

Вентиляционная пленка ТЕХНОНИКОЛЬ

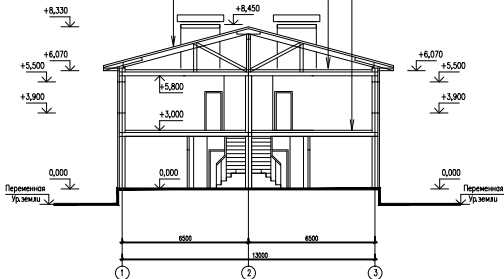
Утеплитель ТЕХНОНИКОЛЬ Технорур ТУ 5762-010-74182(В1-2012

$\lambda = 0,042 \text{ Вт/м}\cdot\text{С}$, толщиной 200 мм

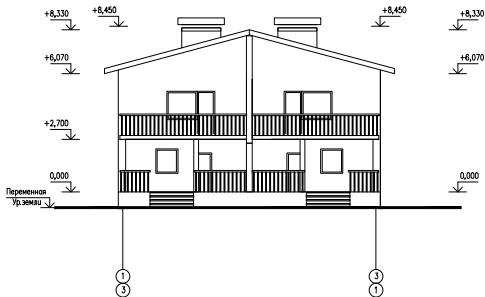
Пароизоляционная пленка ТЕХНОНИКОЛЬ

2 слоя ГВЛ

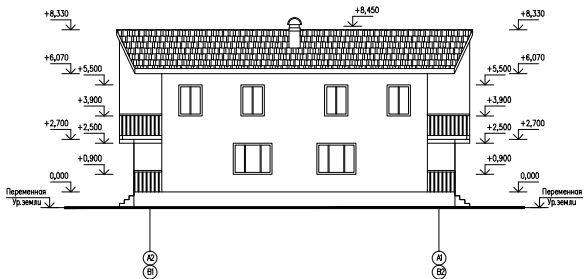
Защитная цементно-песчаная стяжка 30 мм
 Монолитное ж/б перекрытие



						0707 ДУ - 15н - 102. МЗ-АС		
						Базирванный жилой дом на 4-е квартиры в ДНТ "Дубрава", в. Артем Проект М 73.		
Изм	Код.изм.	Лист	Наряд	Подп.	Дата	Страница		Листов
						п	5	
Арх.	Крибанов					000 "ТЕХНОНИКОЛЬ" Владимирское		
						Разрез 1-1		



							0707 ДУ - 15п - 102. М73-АС		
							Блокированный жилой дом на 4-е квартиры в ДНТ "Дубровка", г. Артек Проект И 73.		
Изм	Кол-во	Лист	Нарм	Пояс	Дата		Стация	Лист	Листов
							п	7	
Арх.	Крижанский						000 "ТЕНОГОЛЬ" Владивосток		
						Фасад 1-3,3-1			



						0707 ДУ - 15п - 102. М73-АС		
						Блокированный жилой дом на 4-е этажи в ДНТ "Дубрава", г. Артек Проект И 73.		
Изм	Колун	Лист	Нард	Полн	Дата	Итого	Лист	Листов
						п	8	
Арх.	Крибанов					Фасад А2-А1; В1-В2		ООО "ТЕХНОГОЛЬ" Владивосток